



うつぼの森保育園様

WEBサイトのご提案

N4チーム (丹羽 有田 奥野 大本) 2021.08.26





目次

01. サイトの目的とゴール

02. 強み

03. ターゲット

04. 構成、ポイント

05. コンセプト

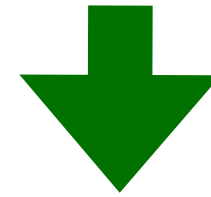
06. デザイン案について



01. サイトの目的とゴール

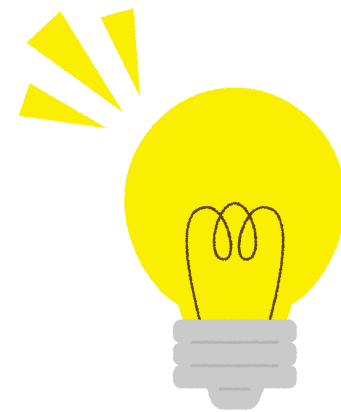
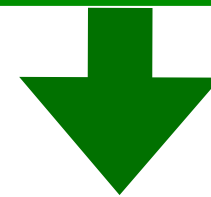
【クライアント様の依頼内容】

保育園開園にあたってWEBサイトが欲しい



【目的】

- ・WEBサイトを通して当園について知ってもらう
- ・園児の入園申し込みを安定して得る
- ・保護者様とコミュニケーションをとる



【ゴール】

当園について知ってもらい、来年の4月開園までに園児を集める。
開園後もサイトを活用できるようにする。

02. うつぼの森保育園の強み

【POINT 1】

屋上に庭園があり、『食育』を取り入れた教育

【POINT 2】

企業主導型保育園なので仕事と両立しやすい

【POINT 3】

管理栄養士が在籍しており、健康的な給食がいただける



03. ターゲットになる具体的な人物像



YAMAMOTO AYA
山本 綾 (28歳)

【家族構成】

夫 (30歳)
生後6ヶ月の子供と3人暮らし

【住居】

本町在住。

【職場】 堺筋本町。金融系の営業職のキャリアウーマン (残業あり)

【性格】 人と喋ることが好き。

【趣味】 山登りなどのアウトドア。自然が好き。
いつか家族でキャンプに行きたい。

3月に男の子を出産し、現在育休中。
来年の4月から復帰するために保育園を探し中。

< 保育園選びの条件 >

- ・ 家と職場から近いところ
- ・ 子供の成長や思い出に残る教育方針があるところ
- ・ 仕事と両立できるように延長保育があるところ
- ・ 安心して子供が預けれる、信頼できると思えるところ

04. 構成



①ヘッダー

②MV

③食育について

④企業型主導型保育園について

⑤うつぼの森保育園について

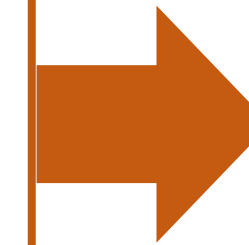
⑥先生紹介

⑦お知らせ

⑧アクセス・概要

⑨お問い合わせ

⑩フッター



【下層ページ】

- ・当園について
- ・1日の流れ、保育料について

04. 構成のポイント

【POINT 1】

サイトを開いて最初に目に入る箇所に『園児募集中』を記載 →**認知してもらいやすい**

【POINT 2】

『食育について』、『企業主導型保育園』についてを上の方に記載

→**教育方針に強みを持っているのでより知ってもらうために、下層ページを作成。**

【POINT 3】

先生紹介を載せる →**保護者様からの信頼感を得る。**

【POINT 4】

ヘッダーナビに『お知らせ』を記載

→**下の方までスクロールしなくても保護者の方がすぐに見れる。**

05. サイトのコンセプト1

・ オレンジ系の配色



太陽から連想し、元気なイメージ

【POINT 1】

遊び心があるデザイン

【POINT 2】

子供っぽい可愛らしさ

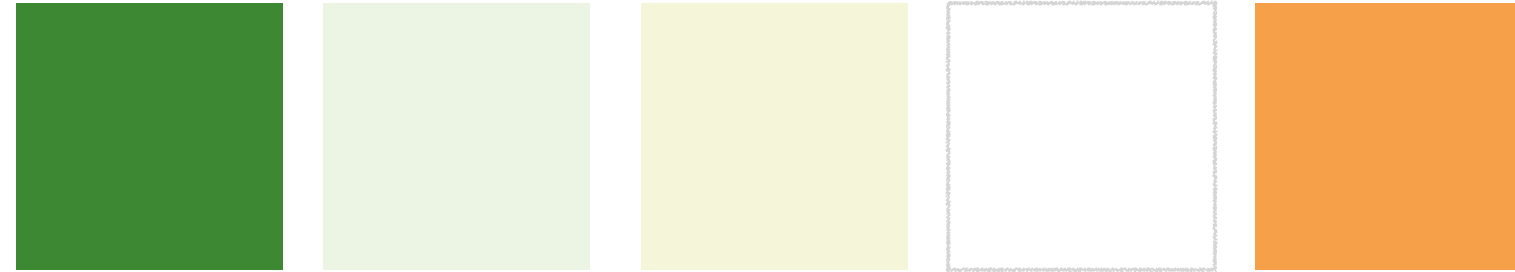
【POINT 3】

手書き風イラスト使用



05. サイトのコンセプト2

・ グリーン系の配色



森から連想し、自然を感じれるイメージ

【POINT 1】

淡い配色で優しさ

【POINT 2】

シンプルな可愛らしさ

【POINT 3】

水彩風イラスト使用





デザイン案について

